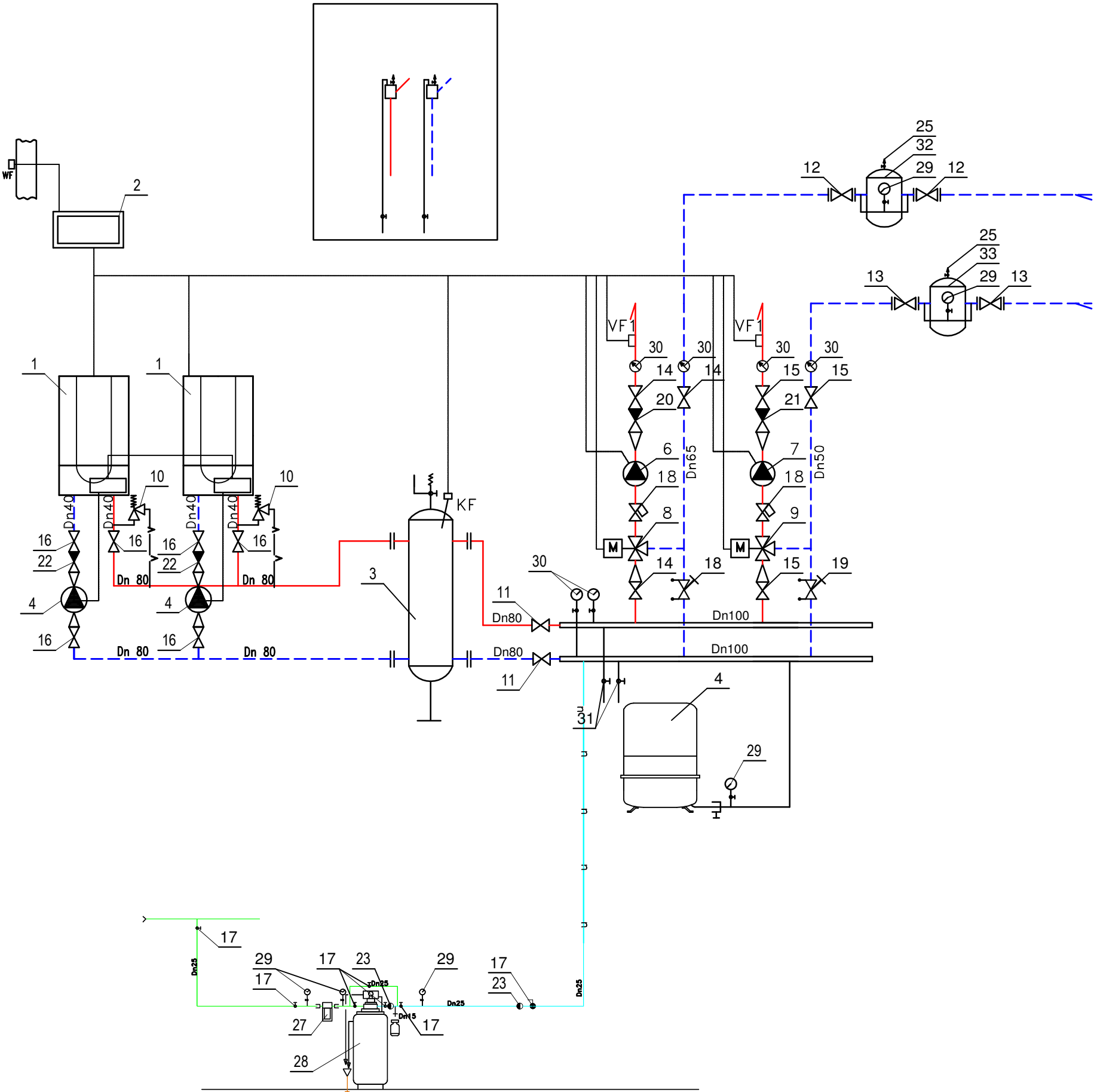


SCHEMAT TECHNOLOGICZNY KOTŁOWNI

UWAGA:
NA KAŻDYM PRZEWODZIE ZASILAJĄCYM
I POWROTNYM ZAMONTOWAĆ ZBIORNIK
ODPOWIERZAJĄCY WRAZ Z AUTOMATYCZNYM
ZAWOREM ODPOWIERZAJĄCYM



POZ.	WYSZCZEGÓLNIENIE	ILOŚĆ
1	2	3
1	Kocioł gazowy kondensacyjny TV/TR=50/30°C o mocy 18,4-114,0 kW TV/TR=80/60°C o mocy 16,6-107,0 kW	2
2	Regulator obiegów grzewczych;	1
3	Sprzęgło hydrauliczne; Pn=6; t=do 130°C o mocy Q= 280 kW	1
4	Naczynie wzbiorcze przeponowe stojące typ N 800, o poj. całkow. 80 l, na ciśn. 6 bar; z zaworem sprzęgajoco-odcinającym SU 1"	1
5	Elektroniczna pompa obiegu kotłowego typ DN 25-80C; 230V; 10-140W	1
6	Elektroniczna pompa obiegu NR 1 dn 32-120C; 230V; 25-430W	1
7	Elektroniczna pompa obiegu NR 2 dn 32-120C; 230V; 25-430W	1
8	Zawór mieszający Obiegu 1 trójdrogowy gwintowany; Dn=50 mm z siłownikiem	1
9	Zawór mieszający Obiegu 2 trójdrogowy gwintowany; Dn=40 mm z siłownikiem	1
10	Zawór bezpieczeństwa 1 1/2", ciśnienie otwarcia 3bar	2
11	Zawór kulowy kołnierzyowy Dn=80 mm; PN 1,6 MPa	2
12	Zawór kulowy kołnierzyowy Dn=65 mm; PN 1,6 MPa	2
13	Zawór kulowy kołnierzyowy Dn=50 mm; PN 1,6 MPa	2
14	Zawór kulowy gwintowany Dn=65 mm; PN 1,6 MPa	3
15	Zawór kulowy gwintowany Dn=50 mm; PN 1,6 MPa	3
16	Zawór kulowy gwintowany Dn40 mm; PN 1,6 MPa	6
17	Zawór kulowy gwintowany Dn=25 mm; PN 1,6 MPa	7
18	Zawór równoważący MSV-B z nastawą ręczną dn 50, Kvs= 40	1
19	Zawór równoważący MSV-B z nastawą ręczną dn 40 Kvs= 26	1
20	Zawór zwrotny Dn=65 mm; PN 1,0 MPa FIG 402	1
21	Zawór zwrotny Dn=50 mm; PN 1,0 MPa FIG 601	1
22	Zawór zwrotny Dn=40 mm; PN 1,0 MPa FIG 601	2
23	Zawór zwrotny Dn=25 mm; PN 1,0 MPa FIG 601	2
24	Zbiornik odpowietrzający pionowy typ A o poj. 3 dm3	4
25	Automatyczny zawór odpowietrzający dn 15 z zaworem stopowym	6
26	Zawór kulowy dn 15 - odwodnienie zbiorników odpowietrzających	4
27	Filtr do wody zimnej InWater DN 1"	1
28	Zmiękcacz jonowymienny o przepływie qn=1,3 m3/h	1
29	Manometr tarczowy 0-1.0 MPa;	5
30	Termomanometr 0-1.0 MPa; 0-120°C	8
31	Zawór spustowy dn 25	5
32	Magnetoodmulacz DN65	1
33	Magnetoodmulacz DN50	1

BUDOWA KOTŁOWNI GAZOWEJ W ŚWIĘTOKRZYSKIM OŚRODKU DORADZTWA ROLNICZEGO W MODLISZEWICACH ODDZIAŁ W SANDOMIERZU UL. MOKOSZYŃSKA 3 27-600 SANDOMIERZ	Pracownia Projektowa Wielobranżowa s.c. Biuro: 25-355 Kielce, ul. Zagórska 24/36 e-mail: ppwsc@wp.pl; tel. 041-344-67-31	PB	S	7
		Faza	Branża	Nr rys.
temat rysunku:	INWENTARYZACJA BUDYNKU GOSPODARCZEGO		07.2017r.	-
inwestor:	ŚWIĘTOKRZYSKI OŚRODEK DORADZTWA ROLNICZEGO W MODLISZEWICACH ul. Piotrkowska 30, 26-200 Końskie		Data	Skala
projektant:	mgr inż. Paweł ŚMIECH nr upr. KL-56/2002			
opracował:	mgr inż. Ilona ŚMIECH			
sprawdził:	mgr inż. Iwona ZALIŃSKA nr upr. SWK-0057/POOS/07			